



UNIVERSIDADE DA CORUÑA



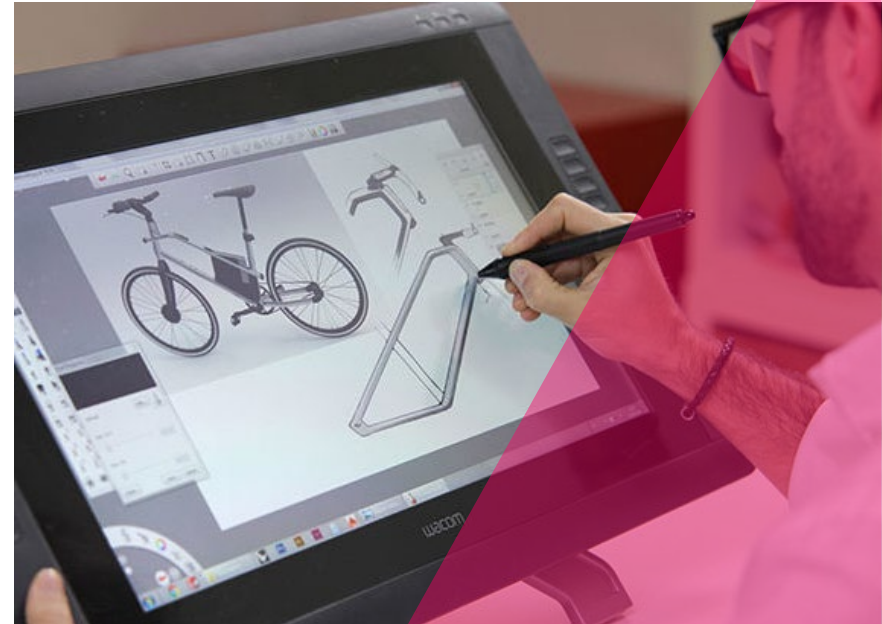
CAMPUSINDUSTRIAL

# Manual de Identidad Corporativa

2023\_v2

# ÍNDICE

- 1. Introducción**
- 2. Elementos básicos de la marca**
  - 2.1 Símbolo
  - 2.2 Logotipo
  - 2.3 Tipografía
  - 2.4 Tamaño mínimo
  - 2.5 Área de seguridad
  - 2.6 Normas de uso de la marca
- 3. Colores corporativos**
- 4. Convivencia con otras marcas**
- 5. Aplicaciones y filiación**



# 1. Introducción

Este manual contiene las indicaciones acerca de los elementos que componen la identidad del **Campus Industrial de Ferrol (CIF)**, así como las normas y recomendaciones de **uso de la marca**, que deben seguirse con el objetivo de conseguir la **representatividad y legibilidad** en todos los ámbitos de aplicación, así como para dotar de **coherencia** las comunicaciones y aumentar el **reconocimiento y proyección exterior**.

De acuerdo con la normativa de adscripción del Campus Industrial, todos los investigadores miembros deben contribuir al posicionamiento y publicidad del mismo.

Estas normas estarán supeditadas a los requerimientos de uso de la imagen corporativa de la **Universidad de la Coruña** que, como entidad principal, debe aparecer vinculada a la del Campus Industrial y de forma preferente.

## 2. Elementos básicos de la marca

2.1

### EL SÍMBOLO



El **símbolo** representa un barco figurativo compuesto por tres trazos con ondulaciones que recuerdan a las ondas marinas, escogido por ser la ingeniería **naval y oceánica** una de las líneas de especialización del campus más representativas. A su vez el sector naval forma parte de la identidad y del paisaje industrial de la ciudad de la que se ubica el campus: Ferrol

2.2

### EL LOGOTIPO



CAMPUS INDUSTRIAL

El **logotipo** es la representación gráfica de la **marca**.

Esta versión estándar del logotipo es la que debe usarse principalmente, salvo que el formato o el contexto hagan recomendable el uso de las variantes presentadas a continuación.

Versión estándar



UNIVERSIDADE DA CORUÑA

2



CAMPUS INDUSTRIAL

## 2. Elementos básicos de la marca

Versión vertical

### EL LOGOTIPO



CAMPUSINDUSTRIAL

Se utilizará en espacios en donde la versión principal no sea adecuada y quede desequilibrada con respecto al espacio o logotipos que acompañen

Versión especial sobre fondo morado



CAMPUSINDUSTRIAL

Se utilizará para facilitar la legibilidad cuando el logotipo vaya colocado sobre el color morado corporativo



UNIVERSIDADE DA CORUÑA



CAMPUSINDUSTRIAL

## 2. Elementos básicos de la marca

Versión en negativo

### EL LOGOTIPO



Se utilizará cuando el logotipo vaya colocado sobre fondos oscuros, colores corporativos o imágenes, que modo que facilite su visibilidad, legibilidad y armonía con el resto de elementos

Versión en negro



Se utilizará subsidiariamente cuando las versiones anteriores no sean las adecuadas para conseguir su visibilidad o para conseguir la armonía con el resto de elementos

## TIPOGRAFÍA



ARKHIP REGULAR

ABCDEFGHIJKLMNOPQRSTUVWXYZ

ABCDEFGHIJKLMNOPQRSTUVWXYZ

0123456789?!,.

| La tipografía utilizada para construir la marca es **Arhkip Regular**

### TAMAÑO MÍNIMO



30 mm



25 mm

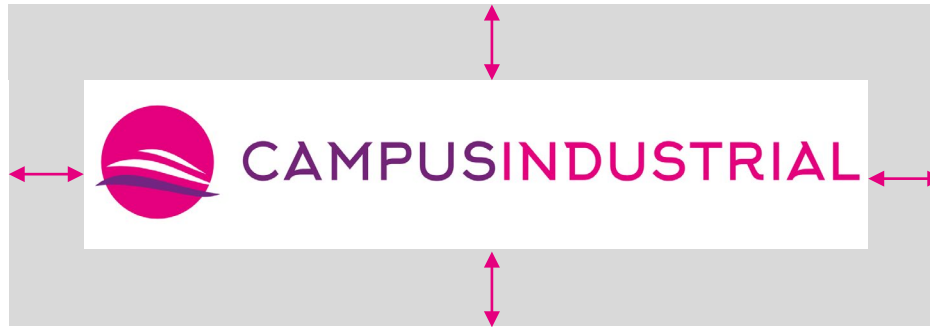
Tamaños mínimos recomendados para impresión en soporte físico



Al cambiar la escala del logotipo han de mantenerse las proporciones entre el símbolo y logotipo, sin distorsionar el diseño original



### ÁREA DE SEGURIDAD



Debe mantenerse un espacio alrededor de la marca libre de otros elementos para asegurar su correcta visibilidad

## NORMAS DE USO DE LA MARCA

- Todas las aplicaciones de la marca deberán contener los elementos de identidad corporativa tal como se presentan en esta guía, disponibles para su descarga en el enlace proporcionado a continuación.
- **No** será válida la **manipulación del logotipo** o la utilización de otras tipografías en el mismo.
- El logotipo deberá mantener sus **proporciones** sin deformarse.
- No debe utilizarse en otros **colores** que no sean los corporativos, blanco o negro.
- Se debe asegurar la **legibilidad** del logotipo con el fondo utilizado.
- El **uso de la marca** es **obligatorio** para todos los **investigadores adscritos** al Campus Industrial.
- La marca deberá ir **acompañada** siempre de la de la **Universidad de la Coruña** según lo indicado en el punto 4.



Haz click en la imagen para **descargar los logotipos** y diferentes variantes de la marca

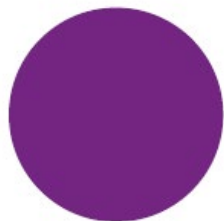
### 3. Colores corporativos



**#E5007E**

RGB 229 0 126

CMYK 0 100 0 0



**#742582**

RGB 116 37 130

CMYK 68 100 0 0

| Colores principales sobre los cuales se ha construido la marca y que ayudan a su percepción gráfica.



## 4. Convivencia con otras marcas

### Con Universidade da Coruña



- La marca principal del CIF irá siempre acompañada del logotipo de la Universidade da Coruña (UDC).
- El logotipo de **la UDC ha de ir en posición de preferencia**, que con carácter general es la izquierda, y el del Campus Industrial en el lugar de segunda preferencia. La ubicación será la definida en el apartado siguiente acerca de las Aplicaciones de la marca.
- El logotipo del CIF u otras entidades **nunca será de mayor tamaño** que el de la UDC, de modo que se mantenga un protagonismo visual similar.
- Se mantendrá la distancia de seguridad entre marcas para asegurar su visibilidad.

### Con otros centros UDC



### Con otras entidades



Los logotipos de otras entidades colaboradoras o financiadoras (Unión Europea, Ministerios a nivel nacional, Xunta de Galicia, etc.) también deberán incluirse en las comunicaciones cuando exista un espacio suficiente. Con carácter general se mantendrán el orden estándar (salvo que las entidades financiadoras establezcan otras indicaciones)



## 4. Convivencia con otras marcas

Con HRS4R

### INSTRUCCIONES DE LA SECRETARÍA DE LA GERENCIA DE LA UDC SOBRE EL USO DEL LOGOTIPO HRS4R



HR EXCELLENCE IN RESEARCH

- Este logotipo debe ser utilizado por todo el personal de UDC en la **firma del correo electrónico** y en **toda la documentación administrativa** que se genere (**excepto** en **convenios y justificaciones de convenios**, que no deberán llevar este logo)
- Posición:
  - En el **correo electrónico**: debe ir a la derecha del logotipo de la UDC (o del de otros centros o departamentos, en el caso de que éstos acompañen al de la UDC).
  - En **documentos** (salvo la exclusión indicada anteriormente para convenios o justificaciones de los mismos):
    - Si al pie del documento no se escribe nada, el logotipo debe ir al pie a la izquierda.
    - Si al pie del documento se escribe algo (dirección, cargo, etc.) el logotipo deberá ir a la derecha del escrito.
  - En otros soportes: debe ir situado en el lugar más a la derecha.



## 5. Aplicaciones y filiación

- El uso de la **marca**, así como la indicación de la **filiación** es obligatorio para todas las personas investigadoras adscritas al Campus Industrial en las siguientes aplicaciones:

### Uso obligatorio de la marca

- Firma del correo electrónico
- Presentaciones públicas
- Informes
- Memorias
- Publicaciones, folletos, etc.

### Indicación obligatoria de filiación

- En **perfiles científicos** (ORCID, PUBLONS, SUXI-UDC, etc.), que deberán ser actualizados con frecuencia para poder obtener indicadores actualizados.
- En cualquier **publicación**. La afiliación del CIF debe aparecer **como mínimo en segunda posición**.
- En **solicitudes de proyectos y contratos de I+D+i** a convocatorias de financiación de la Xunta de Galicia, Plan estatal de I+D+i o de la Comunidad europea



## 5. Aplicaciones y filiación

En publicaciones científicas

### Ejemplos de uso

Nombre (obligatorio)

Universidade da Coruña, **Campus Industrial de Ferrol (CIF)**, (otros: CITENI, grupo/ facultad/ departamento)  
Ferrol, 15403, A Coruña, Spain

En la firma del correo electrónico

**Nombre y apellidos**

**Centro/Departamento o Grupo de Investigación**

Universidade da Coruña

Edificio

Enderezo. 15402 Ferrol (A Coruña)

+34 881 01 XXXX | [abc.cde@udc.es](mailto:abc.cde@udc.es) | <https://campusindustrial.udc.es/>



UNIVERSIDADE DA CORUÑA



CAMPUSINDUSTRIAL



CITENI



UNIVERSIDADE DA CORUÑA



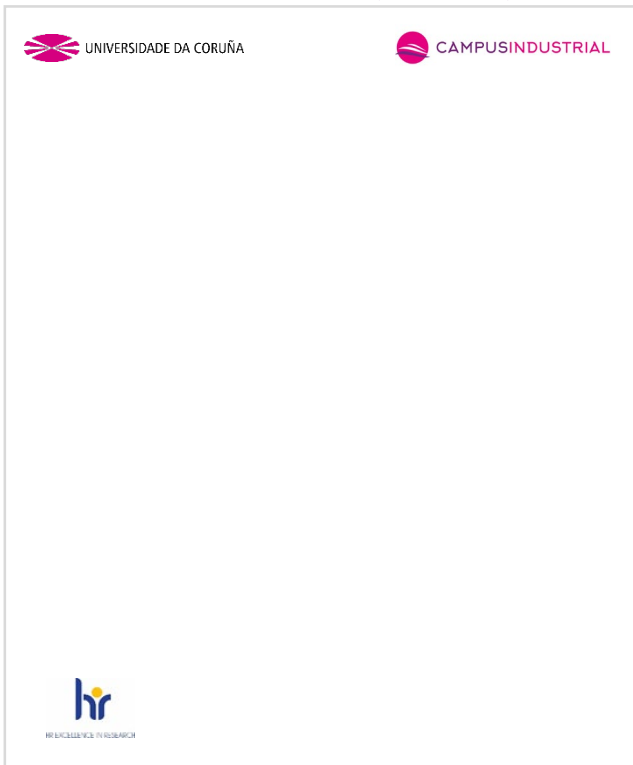
CAMPUSINDUSTRIAL

# 5. Aplicaciones y filiación

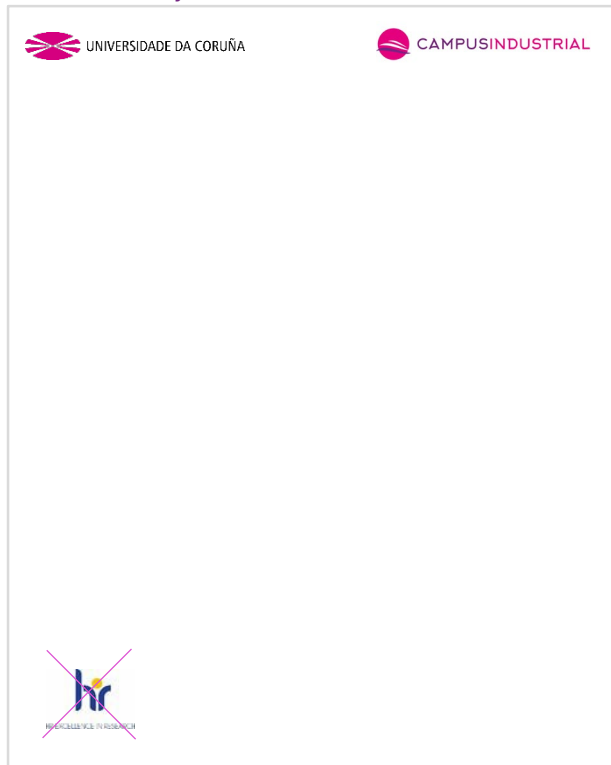
En documentos

## Ejemplos de uso

Documentación administrativa, contratos, etc.



Convenios o justificaciones de convenios





## Contacto

C/ Dr. Vázquez Cabrera, s/n, Campus de Esteiro,  
15403 Ferrol (A Coruña)

Tel.: 981 33 74 00

e-mail: [campus.industrial@udc.es](mailto:campus.industrial@udc.es)



UNIVERSIDADE DA CORUÑA



CAMPUS INDUSTRIAL